

PYROTEC Composer

Choreographie-Software / *Choreography Software*

DE Highlights

- » Leistungsstarke Choreographie-Software
- » Programmiert von unseren hauseigenen Entwicklern
- » Kompatibel mit anderen Design- und Visualisierungsprogrammen
- » Programmierung der Geräte mittels USB Funkmodem
- » Umfangreiche Effektdatenbank mit Lagermanagement
- » Kostenlose Updates

EN Highlights

- » *Powerful choreography software*
- » *Programmed by our in-house developers*
- » *Compatible with other design and visualization programs*
- » *Programming of the devices via USB Radio Modem*
- » *Comprehensive effect database with warehouse management*
- » *Free Updates*

DE PYROTEC Composer

Die Composer-Software ist ein mächtiges Designwerkzeug für jeden Galaxis-Anwender, um Musikfeuerwerke aller Art zu choreographieren. Natürlich lassen sich auch Projekte ohne Musiksynchronisation damit realisieren.

Die Software bietet eine sehr leistungsfähige Effektdatenbank, welche alle relevanten Parameter berücksichtigt und ist gleichzeitig eine Warenwirtschaftslösung.

Auch das Design von Flammenshows mit G-Flames ist in die Software implementiert, wobei hier auch eine visuelle Simulation der Shows zur Verfügung steht.

Nachdem die Choreographie teilweise oder vollständig abgeschlossen ist, können die Daten sehr einfach exportiert werden, um mittels ShowSim oder anderen professionellen Lösungen eine Simulation der Show zu erstellen.

Zusammen mit dem PFM Advanced USB Funkmodem wird der Rechner zu einem komfortablen Programmier- und Testgerät für bidirektionale Geräte wie Advanced-Empfänger und G-Flames. Dank Schnellprogrammier-Funktion lassen sich diese Geräte sehr rasch programmieren. Des Weiteren kann der Composer alle verfügbaren Funkkanäle scannen und informiert Sie über eventuell belegte Funkkanäle.

Vor der Show wird das Script auf den Controller PFC Advanced übertragen. In der Zündverantwortung ist stets nur der Controller und nicht der PC, um zu vermeiden, dass Blue Screens oder "schwere Ausnahmefehler an Adresse XY" nicht ganze Shows ruinieren können.

Außerdem stehen umfangreiche Import- und Exportfunktionen zur Verfügung. Durch die Kompatibilität mit den professionellsten Visualisierungs- und Scripting-Programmen ermöglicht der Composer dem Designer die ultimative Freiheit.

Eine nützliche Funktion des Composers ist auch die Generierung von SMPTE-Timecode-Wave-Dateien. Diese können zum Beispiel mit dem PFE Profi Audio wieder abgespielt werden, um Licht, Laser und Wasserspiele zu

synchronisieren oder, um andere Zündanlagen in eine Show einzubinden. Durch die Tatsache, dass dieser Timecode sinusförmig und SMPTE-konform ist wird schwerwiegenden Problemen durch schlechten oder nicht konformen Timecode vorgebeugt.

Nach einem Projekt lässt sich die verwendete Ware sehr leicht auslagern, damit die Stückzahlen an allen Lagerorten wieder zutreffend sind.

DE Spezifikationen & Details

Grafische Anzeige der Musikinformation	Ja
Verwaltung einer beliebig editierbaren Effektdatenbank	Ja
Lagerverwaltung integriert	Ja
Berücksichtigung der Aufstiegszeit bzw. Verzögerungszeit	Ja
Berücksichtigung der Effektdauer	Ja
Download zum PFC Advanced oder PFS Profi	Ja
Download via RS232	Ja
Download via USB	Ja
Verwaltung von Effektdaten (Infotexte) für PFC Advanced	Ja
Zeitmeßfunktion	Ja
Normal Modus (Effekt aus Datenbank einfügen)	Ja
Effekt ersetzen (ersetzt einen bestehenden Effekt)	Ja
Music Scan (Einfügen von akzentgenauen Effekt-Platzhaltern)	Ja
Effekt zum Ende hin synchron einfügen	Ja
Effekt duplizieren	Ja
Zerlegergeräusch wählbar	Ja
Abschußgeräusch wählbar	Ja
Umfangreiche Datenbank-Suchfunktionen	Ja
Vergrößern und Verkleinern des Zeitbereiches	Ja
Vergrößern und Verkleinern der grafischen Anzeige der Musikinformation	Ja
Excel Import	Ja
Excel Export	Ja
Verwaltung von Abschußpositionen	Ja
Lautstärkeregler für Musikausgabe	Ja
Play, Pause und Stop für Musikausgabe	Ja
Grafische Anzeige des Zündzeitpunktes	Ja
Grafische Anzeige der Effektdauer	Ja
Grafische Anzeige der Effektverzögerung	Ja
Grafische Anzeige von G-Flames	Ja
Bestandsliste	Ja
Preisrechner	Ja
Visualisierung in Echtzeit	Ja
Erstellen von Timecode	Ja
Mehrsprachige Bedienung	Ja
Stückliste	Ja
Betriebssysteme	Win7, Win8, Win10, Win11



EN PYROTEC Composer

The Galaxis Composer software is a powerful design suite for all Galaxis users for scripting of music-synchronized shows. Of course, projects without music synchronization can also be realized with it.

This software offers a highly efficient effect database, which includes all relevant parameters, and it is an inventory management system as well.

The design of flame shows with the G-Flames has been implemented and here a visual simulation of the shows is at your disposal.

After you are finished with the design, in part or as a whole, you can easily export the data in order to create a simulation of the show with one of the professional solutions like ShowSim, Finale 3D or others.

In conjunction with the Galaxis wireless USB modem PFM Advanced the computer is transformed into a convenient remote programming and test tool for bi-directional devices like Advanced receivers and G-Flames. Due to the quick programming function, these devices can be programmed very efficiently. Furthermore, the Composer can scan all available radio channels and informs you which channels are occupied by other applications.

The firing script is being downloaded to the Controller PFC Advanced via USB before the show. The display is always being fired from the controller and never from the PC to avoid that blue screens or 'fatal exception errors at address XY' can spoil whole shows.

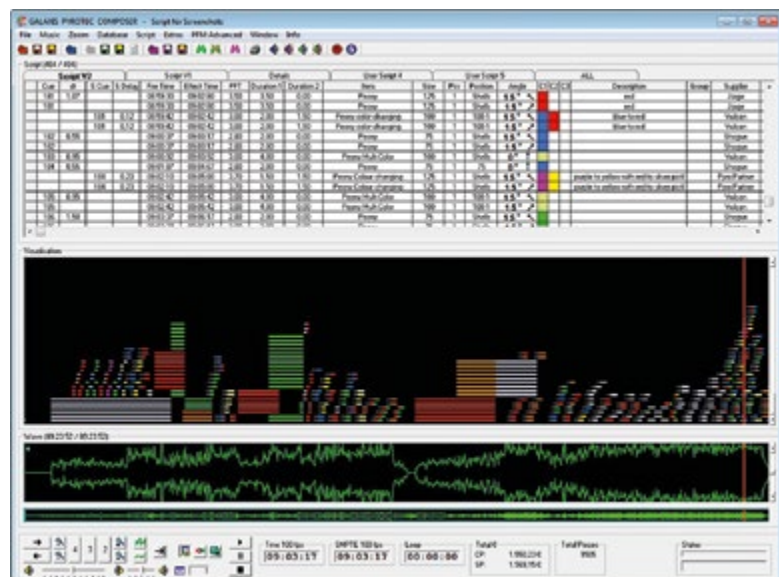
Comprehensive import and export functions are available. Due to the compatibility with the most professional visualization and scripting software, the Composer offers ultimate freedom to the designer.

Another useful function of the Composer is the generation of SMPTE Timecode wave files. These can be e.g. played back by the PFE Profi Audio in order to synchronize lights, laser and water shows or to integrate other firing systems in a fire-works display. This timecode is sinusoidal and SMPTE compliant and because of this severe problems resulting from bad or noncompliant Timecode are prevented.

The used material can be easily deducted from the inventory list after the project so that all quantities in all storage locations are up to date.

EN Specifications & Details

Graphical display of audio information	Yes
Effect database management included, fully editable	Yes
Stock management integrated	Yes
Consideration of lift time or delay time	Yes
Consideration of effect duration	Yes
Download to PFC Advanced or PFS Profi	Yes
Download via RS232	Yes
Download via USB	Yes
Management of effect data (information text) for PFC Advanced	Yes
Function: Time ruler	Yes
Normal Mode (Insert effect from database)	Yes
Replace effect (replaces an effect in the script)	Yes
Music Scan (Insertion of accurate placeholders on the timeline)	Yes
Effect insertion with matching end	Yes
Function: Duplicate Effect	Yes
Selectable burst sound	Yes
Selectable firing sound	Yes
Comprehensive database search	Yes
Zoom-In and Zoom-Out on the timeline	Yes
Selectable gain on the audio information display	Yes
Import from Excel	Yes
Export to Excel	Yes
Management of effect set-up positions	Yes
Volume control for audio playback	Yes
Play, Pause and Stop of audio track	Yes
Graphical display of firing cue	Yes
Graphical display of effect duration	Yes
Graphical display of effect delay (lift time)	Yes
Graphical display of G-Flames	Yes
Stock list	Yes
Price calculation	Yes
Real-time visualisation	Yes
Timecode generation	Yes
Multilingual menu	Yes
Part list	Yes
Operating systems	Win7, Win8, Win10, Win11





Photos: O'ron Art